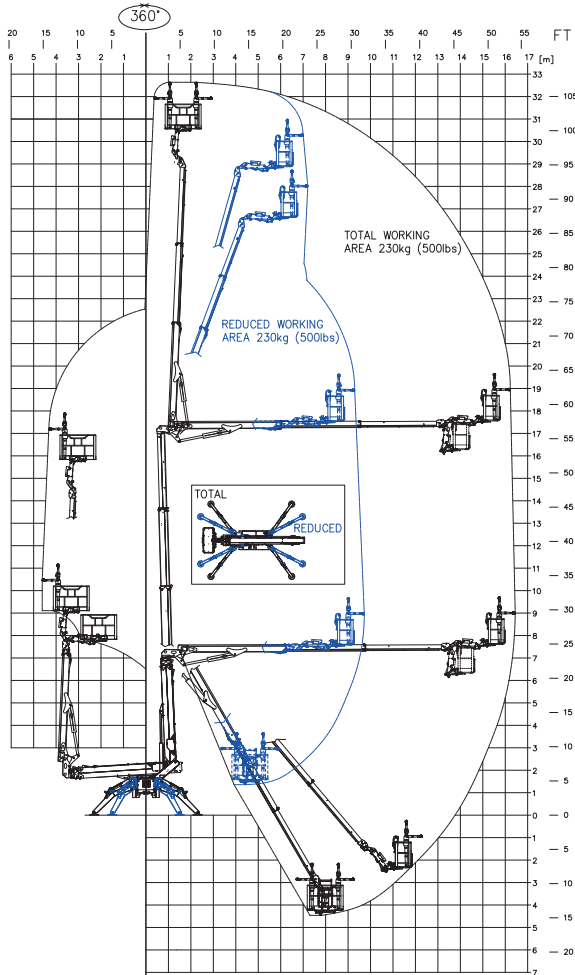
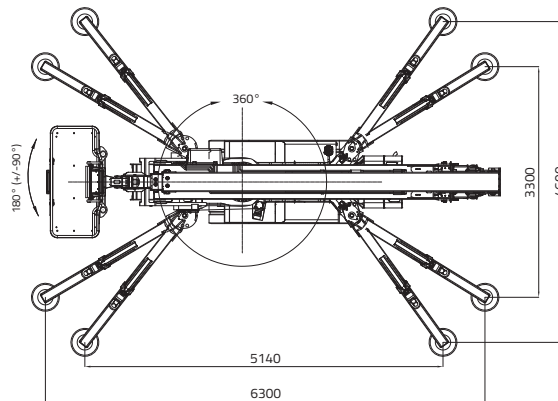
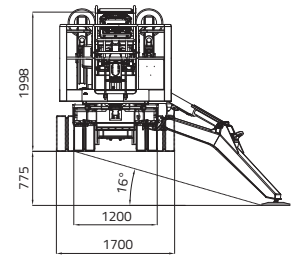
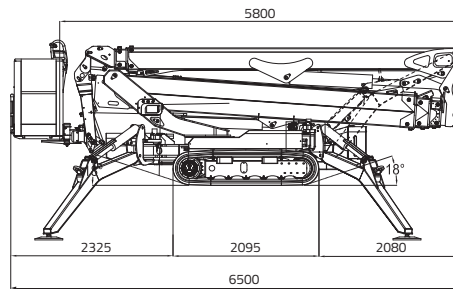



LL33.17



PORTEE MAX 230 KG
(2 personnes 80x2=160 kg + boîte outils 70 kg)




 32,60 m

 16,50 m

 6,50 m


 5,80 m


 1,99 m


 1.600 x 700 x h. 1.100 mm

 180° (+/-90°)

 16° / 28,7%

 1.200 / 1.700 mm

 5.000 daN - 4 daN/cm²

 Surface de stabilisation variable:
total 4.600 x 5.140 mm
réduit 3.300 x 6.300 mm


 Stabilisation et destabilisation automatique
III S de série

 Télécommande

 GPRS-GPS

 R.A.H.M.

 Système lithium-ion
7,6 kWh - Optional

 Bi-energy (Diesel + Batterie au
lithium) - Optional



MOTEUR DIESEL

MarqueKUBOTA
TypeD902 Autorev
Cylindres et cylindrée 898 cm³
Puissance max. brute.....
..... 21,6 HP - 16,1 kW @ 3200 rpm
Démarrage électrique..... 12 volt

INSTALLATION LITHIUM-ION

Système lithium-ion 7,6KWh
Chargeur de batterie à bord.....
..... 220V o 110V +-30V 50-60 Hz
Autonomie de travail 4-5 h
Temps de recharge avec batteries complètement
déchargées.....4 h (indicatif)
Temps de recharge au 80% avec batteries complètement
déchargées..... 2 h (indicatif)

POMPE HYDRAULIQUE

Moteur électriqueà engrenages n° 2

CHENILLES

Tension de la chenille.....est réglée par un ressort à graisse
Galets de support chaque côté..... 6 + guide de chenille

Vitesse de translation avec 2^{ème} vitesse Auto2speed:

- moteur diesel..... 0,8 - 1,8 km/h
- moteur lithium..... 0,6 - 1,3 km/h

POIDS MACHINE moteur diesel 7700 kg
POIDS MACHINE lithium-ion 7740 kg
POIDS MACHINE bi-energy 7860 kg

VITESSE MAX DU VENT 12,5 m/s